

Thưa Quý khách hàng,

Chúng tôi, Công ty TNHH Xây dựng Thương mại **Trường An Phú – TAPCON**, là Nhà nhập khẩu, Phân phối và Tổ chức thi công khoan cấy Uy tín, Chuyên nghiệp cho Hệ sản phẩm: **Hóa chất neo cấy, Bulông neo Hóa chất và Giãn nở, Máy & mũi khoan bê tông đặc chủng, Súng bắn đinh vào bê tông và thép hình, v.v...**

Được thành lập từ tháng 03 năm 2007 bởi một tập thể lãnh đạo tâm huyết có kinh nghiệm nhiều năm trong lĩnh vực xây dựng và bulông neo cấy, đội ngũ nhân viên - công nhân tận tụy, lành nghề với phương châm hoạt động "**An toàn - Uy tín - Tiến độ**", **TAPCON** đã và đang trở thành đối tác đáng tin cậy sát cánh cùng các nhà thầu ở hầu hết các công trình trọng điểm và cao tầng tại Việt Nam. Với chính sách hoạt động linh hoạt và chuyên nghiệp, ngoài trách nhiệm của một Nhà phân phối hàng chất lượng cao và chính hãng như: **Hệ sản phẩm bulông neo Giãn nở, bulông neo Hóa chất, Hóa chất Epoxy neo cấy thép (Mechanical & Chemical anchoring systems); máy-mũi khoan bê tông/ khoan kim cương và súng bắn đinh vào bê tông**, v.v..., chúng tôi còn hỗ trợ tính toán thiết kế bulông neo và tổ chức thi công bởi đội ngũ kỹ sư xây dựng, công nhân lắp đặt được huấn luyện bài bản, tận tâm với trách nhiệm cao trong công việc nhằm mang đến sự tin nhiệm và thỏa mãn cao nhất cho khách hàng về chất lượng dịch vụ giá trị gia tăng hoàn hảo, cũng như đảm bảo đúng tiến độ.

Con số những công trình tham khảo tiêu biểu (*được đính kèm bên dưới*) mà chúng tôi đã cung cấp, thi công sản phẩm neo cấy ngày càng tăng đã khẳng định sự tin tưởng và hợp tác tốt mà khách hàng đã dành cho chúng tôi, và cũng là nguồn động viên to lớn cho những nỗ lực của chúng tôi trên bước đường hoàn thiện dịch vụ của mình ngày một tốt hơn.

Xin chân thành cảm ơn sự quan tâm và ủng hộ của Quý khách hàng. Rất mong rằng sẽ sớm có được sự hợp tác tốt đẹp với Quý vị ở những dự án sắp tới.

Chào trân trọng!



GIÁM ĐỐC
Nguyễn Thanh Sơn

Dear Valuable Customers,

We, **Truong An Phu** construction trading Co. Ltd. - **TAPCON**, are the Professional and Reliable Partner for specially supplying innovative & high quality products in construction industry: **Gas-actuated tools, Chemical & Mechanical Anchoring Systems, Drilling & Diamond Coring systems, etc...**

Established in early 03-2007 by a group of dedicated and well-experienced leaders in construction industry & anchoring systems, in association with competent representatives & applicators with the corner-stone orientating to "Safety - Prestige - Progress", TAPCON has gradually gained a sustainable growth of business and closely good co-operation to designers/ consultants/ contractors at most key accounts and high-rise building projects in Vietnam. By applying a flexible and professional policy, we are not merely supplying genuine products such as: **Chemical & Mechanical anchoring systems (anchor bolts), Drilling/ Diamond Coring machines, Direct fastening tools (PAT & GAT)**, etc..., but also supporting in calculating anchoring design, conducting demonstration site pull-out test and **carrying all application services** by our well-trained and diligent engineers, applicators at highest spirit to satisfy customer's needs with our value-added services and products on-time.

A continuously increasing number of Typical Project Reference List (*as attached below*) is illustrating the high level of satisfaction by Clients and Contractors with quality and professionalism that TAPCON brought to their projects. This will help us move forward.

We would like to appreciate your kind attention and do hope having good co-operation with you in near future soon.

With best regards.

Nguyen Thanh SON, Mr
(Director)

REFERENCE TYPICAL PROJECT LIST (South of Vietnam)

[Typical projects have recently used Ramset (USA) product systems]

(Updated: 01-04-2010)

No.	Project Name	Address	Owner	Consultant	Contractors	Applications	Products used (and Potentials)	Started	Site Photos
1	An Phu Plaza	Ly Chinh Thang str., Dist. 3, HCMC	An Phu Company	Meinhardt (Vietnam)	COFICO	Dowel bars T12->T25 of R.C beams & slabs to diaphragm wall	Ramset Epcon G5	03-2010	Yes
2	Dong Tam BOO Water Plant	My Tho IZ, Tien Giang	Dong Tam BOO Water JSC	GHD (Australia)	Salcon (Malaysia); Wesco; Enviro	Chemical & Mechanical anchor bolt (stainless steel 316) to concrete for piping work & fixing valves inside drinking water tanks	Epcon A7 (for drinking water app.); Fix Z SS316; Diamond core tool	01-2010	N/A
3	Dat Thanh Satra	Phan Dang Luu Str., P.Nhuan, HCMC	Eximland Company	IDCo.	Coteccons	Dowel bars T10->T32 of R.C beams & slabs to diaphragm wall	Ramset Epcon G5	03-2010	N/A
4	SunRise City	Nguyen Huu Tho str., Dist. 7, HCMC	Novaland Group	HBP Project Management	Kumho; Hoa Binh; Seoyong Vina	Dowel bars T10->T32 of R.C beams, column & slabs	Ramset Epcon G5	10-2009	N/A
5	Saigon M&C	Ton Duc Thang str., Dist. 1, HCMC	Saigon M&C Real Estate	Archetype (France)	BBi (France); Hoa Binh Corp.	Dowel bars T10->T40 of R.C beams, column & slabs	Ramset Epcon G5; Fix II; Dyna Drill	01-2009	N/A
6	Diamond Island	Dist. 2, HCMC	Binh Thien An Company	Turner International (USA)	Coteccons	Dowelling starter bars of R.C piles	Ramset Epcon G5	10-2009	Yes
7	Kenton Apartment Complex	Nguyen Huu Tho Str., Dist. 7, HCMC	Tai Nguyen Co.	EASIA	Hoa Binh Corp.	Dowel bars (T28 and T16) for extending of R.C pilecaps	Ramset Epcon G5	06-2009	Yes
8	Times Square Complex	Dong Khoi str., Dist. 1, HCMC	An Thai Company	ARUP (Hong Kong)	An Thai; Dung Tien; Nhat An	Chemical anchor bolts for shoring system to RC diaphragm walls; Dowel bars for foundation slab	Epcon G5; Maxima 7	03-2009	Yes
9	Vincom Center Tower (22 storeys + 06 basement)	Dong Khoi str., Dist. 1, HCMC	Vincom Company	Coninco (Vietnam)	Delta (Vietnam); Hoa Binh; Sinh Nam Metal; Quan Dat; My Thi	Dowel bars of R.C beams, slabs & staircase to Dia. walls, lifecore; Façade curtain wall cladding; Chemical bolt for steel structures	Ramset Epcon G5; Dyna Drills; Fix-II; Maxima 7 chemset	12-2008	N/A
10	BITEXCO Financial Tower (68 storeys + 03 basement)	Ngo Duc Ke str., Dist. 1, HCMC	Bitexco Land	Turner International (USA)	Delta (Vietnam); Hyundai; Chang Won; Hyup Jin Vina; Huu Nghi	- Dowel bars of R.C element; all anchor bolts for M&E fixings - Fixing drywall track and false-ceiling hanging clip to concrete.	- Epcon G5; Drill bits - TrakMaster Gas-actuated Tool	06-2008	Yes
11	BITEXCO The Manor-2 Building	Nguyen Huu Canh str., Binh Thanh Dist., HCMC	Bitexco Land	Coteba (France)	Hoa Binh Corp.; ATAD Co.	- Dowel bars of R.C columns to DW's Capping beams. - Chemical bolt for steel structure fixings	- Ramset Epcon G5 - Maxima 7 chemset	01-2008	Yes
12	Grand Hotel (extension)	Dong Khoi str., Dist. 1, HCMC	Saigon Tourist Corporation	Coninco (Vietnam)	Long Giang; Toan Phat Thinh	Dowel bars of R.C beams & slabs to Diaphragm walls	Ramset Epcon A7 & G5	11-2008	Yes
13	Coteccons Office Building	Dien Bien Phu str., Binh Thanh Dist.	Coteccons Corporation	Coteccons Corporation	Phu Hung Gia Company	Dowel bars of R.C beams & slabs to Dia. walls; pilecaps	Ramset Epcon G5	05-2009	N/A
14	Petroland Tower	Phu My Hung town, Dist.7, HCMC	Petro Vietnam Corporation	Meinhardt (Vietnam)	PVC-IC Company	Dowel bars T12->T32 of RC beams & slabs diaphragm walls	Ramset Epcon G5	02-2009	N/A
15	Minh Long Tower	Ba Huyen Thanh Quan str., Dist. 3, HCMC	Minh Long Company	Project Manager	Dung Tien Company; CC14; Sinh Nam Metal; IBS	Dowel bars of R.C beams & slabs; ramps; Fire-steel staircase; Façade curtain wall cladding; stone cladding fixing	Ramset Epcon G5; Fix-II; Fix-Z SS316; Epcon A7+ anchor SS316	05-2008	Yes
16	A&B Tower	Le Lai str., Dist. 1, HCMC	A&B Company	Duffill Watts (Vietnam)	COFICO; Quan Dat	Dowel bars of R.C beams & slabs; ramps; Façade curtain wall	Ramset Epcon G5; Fix-II	03-2008	Yes
17	INTEL Chip Factory	Saigon Hi-Tech Park, Dist. 9, HCMC	INTEL Vietnam		Samsung Eng.; Hang Yang; Taisei; Vinaconex-45; etc.....	Chemical anchor for fixing steel bracket of Pre-cast walls (by Vinaconex-45); Piping fixing of M&E works (by Hang Yang)	Epcon G5; Maxima, Triga-Z	07-2008	Yes
18	Water Environment Improvement Project (W.E.I.P, package D;C;E)	Binh Chanh Dist. & Dist. 8, HCMC	HCMC Authorities	PCI (Japan)	Nishimatsu-Ebara-Shimizu-N.E.S.JV; Sanyo Engineering	Sanyo; Van Lang-G; VTE; Binh Minh En; Dai Dung Co.; Viwaco: Dowel bars of RC chamfer slab & staircases to RC walls; Fixing roof steel purlin/ beams to RC element; M&E	Ramset Epcon G5; Fix-II; Maxima; Drop-in	08-2007	Yes
19	The EverRich Tower	3/2 - Street, Dist.10, HCMC	Phat Dat Developer	Meinhardt (Vietnam)	T.P.T Co.; Coteccons; Quan Dat	Dowel bars of R.C. lifecore; beams & slabs; Anchor for shoring system; Anchors for Façade curtain wall cladding	Ramset Epcon G5; Maxima; Fix-II	07-2007	Yes
20	Saigon Pearl (Phase 1 & 2) Residence Complex	Nguyen Huu Canh str., Binh Thanh Dist., HCMC	Saigon Pearl Group	APAVE (Vietnam)	Song Da 207; COFICO; Coteccons; Weather St. Windows	Dowel bars T12->T32 of R.C slabs/staircases, columns, beams; and Fixing alum. Window frames	Ramset Epcon G5; Fix-II anchor	05-2007	Yes
21	Centec Tower	Nguyen Thi Minh Khai str., Dist. 1, HCMC	Sao Phuong Nam Co.	United Engineers (Singapore)	Delta; COFICO; Quan Dat	Dowel bars of RC beams and pilecaps to diaphragm walls; Anchors for Façade curtain wall cladding	Ramset Epcon G5; Fix-II	05-2007	Yes
22	Havana Building	Ham Nghi Str., Dist.1, HCMC	Hai Van J.S.C	Delta (USA)	Hong Ha Co.; Quan Dat Co.	Dowel bars of RC columns/staircase/ slab; Chemical bolt M32x1000 of Tower crane foundation; façade alum. fixings	Ramset Epcon G5; Fix-II Ramset Epcon G5+Anchor rod M10; Fix-II	08-2007	Yes
23	Sheraton Hotel Nha Trang	Tran Phu str., Nha Trang city	Vina Capital	AIC	An Phong; Sinh Nam Metal	Façade curtain wall cladding	Ramset Epcon G5+ Anchor rod M10->M30; Maxima capsule	02-2009	N/A
24	DUNG QUAT Oil Refinery	Binh Son Dist., Quang Ngai	Petro Vietnam Corporation	Technip Consortium (France)	Toyoto-Tokyo Kyeeui ; PVEEC; Lilama 45-3;	Post-bonding chemical anchor bolts for structural steel columns to foundation	Ramset Epcon G5 and Maxima + Anchor rod M12, M20	08-2007	N/A
25	POSCO C.R. Steel Mill	Phu My IZ, Tan Thanh Dist., BR-V.Tau	Posco Group (Korea)	Posco Group (Korea)	Posilama; Antaco; Dong Yang Vina; Kim Nga Co.	Post-bonding chemical anchor bolts for structural steel I-columns to R.C. foundation; Chemical anchor bolt for M&E fixings	Ramset Epcon G5 and Maxima + Anchor rod M12, M20	04-2008	Yes
26	SP-PSA Thi Vai International Port	Phu My IZ, Tan Thanh Dist., BR-V.Tau	Saigon port - PSA port J.V.C	Meinhardt (Vietnam)	Penta Ocean (Japan)	Using Ramset Direct-fastening tool to fix plywood formwork into opening/ gaps between concrete pre-cast beams	Ramset TrakMaster Tool + nails	06-2008	Yes
27	PHU MY Bridge	Dist. 7 -> Dist. 2, HCMC	Phu My BOT Bridge J.S.C	BBBH Consortium (Germany)	Billfinger Berger_Baulderstone Hornbrook (B.B.B.H) Consortium	Dowel bars of RC piles (Chau Thoi 620 Co.; CC1); Installing scaffolding for main span & pylon works (B.B.B.H)	Ramset Epcon G5; Maxima M20; Fix-II M16; Dyna drill bits; Hit-M	11-2007	Yes
28	River Garden Apartment	Nguyen Van Huong str., Dist.2, HCMC	Indochina Land	Haskoning; ACE (Designer)	Coteccons	Dowel bars of RC raft to pilecaps for foundation extension; Adhesive anchoring for shoring systems	Ramset Epcon G5 (T12, 25, 28); Maxima capsuled anchor	07-2007	Yes



TRUONG AN PHU CO., LTD.

Photo no.: 1

Subject: Service works

Description: *Drilling work for dowelling post-bonded rebar (T10-T40) with embedment depth up to 1,000mm into concrete elements*



TRUONG AN PHU CO., LTD.

Photo no.: 2

Subject: Service works

Description: *Using manual-dispenser to pump adhesive out the dual-cartridge and install rebar after.*



TRUONG AN PHU CO., LTD.

Photo no.: 3

Subject: Service works

Description: *Beside using normally manual-dispenser, we are the first applicator imported and used professional Pneumatic Dispensing Tool for faster application*



TRUONG AN PHU CO., LTD.

Photo no.: 4

Subject: Service works

Description: ...Pneumatic dispenser is especially effective for installing big quantity of post-bonded rebar on basements.



TRUONG AN PHU CO., LTD.

Photo no.: 5

Subject: Service works

Description: Diamond-coring hole cutting through rebar (upto 200mm dia. x 1,000mm deep) with for dowelling chemical anchor bolts in concrete elements.



TRUONG AN PHU CO., LTD.

Photo no.: 6

Subject: Service works

Description: Site pull-out test conducting service for proofing tensile strengths of the anchoring rebar (or anchor rod).



TRUONG AN PHU CO., LTD.

Photo no.: Hình mẫu 1

Subject: Dịch vụ thi công

Description: Khoan cấy thép neo vào cấu kiện BTCT với độ sâu khoan đến 1,000mm.



TRUONG AN PHU CO., LTD.

Photo no.: Hình mẫu 2

Subject: Dịch vụ thi công

Description: ... cùng với việc dùng súng bơm tay nên chất lượng và tiến độ thi công luôn được đảm bảo và linh hoạt.



TRUONG AN PHU CO., LTD.

Photo no.: Hình mẫu 3

Subject: Dịch vụ thi công

Description: Là Đơn vị thi công [đầu tiên tại Việt Nam](#) nhập khẩu và dùng **Súng bơm keo bằng khí nén** để đẩy mạnh tiến độ công tác khoan cấy thép nhanh..



TRUONG AN PHU CO., LTD.

Photo no.: Hình mẫu 4

Subject: Dịch vụ thi công

Description: đặc biệt hiệu quả và thích hợp cho những hạng mục khoan cấy thép với số lượng yêu cầu cực lớn và nhanh.



TRUONG AN PHU CO., LTD.

Photo no.: Hình mẫu 5

Subject: Dịch vụ thi công

Description: Khoan kim cương rút lõi cốt xuyên cốt thép bằng mũi khoan đầu kim cương (đường kính đến 200mm và sâu >1,000mm).



TRUONG AN PHU CO., LTD.

Photo no.: Hình mẫu 6

Subject: Dịch vụ hỗ trợ

Description: Hệ thiết bị chuyên dụng (Mỹ) để thực hiện thí nghiệm kéo nhỏ hiện trường trên **thép/ bulông** neo đã neo cấy.

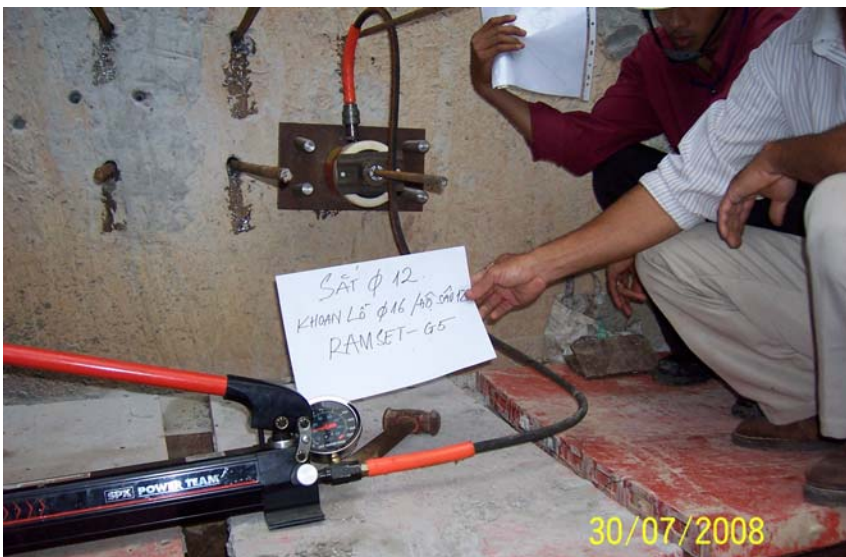


TRUONG AN PHU CO., LTD.

Photo no.: Hình mẫu 7

Subject: Dịch vụ hỗ trợ

Description: Thực hiện thí nghiệm kéo nhỏ kiểm chứng hiện trường trên thép đã neo cấy.



TRUONG AN PHU CO., LTD.

Photo no.: Hình mẫu 8

Subject: Dịch vụ hỗ trợ

Description: Hệ thống thiết bị thí nghiệm kéo nhỏ hiện trường



TRUONG AN PHU CO., LTD.

Photo no.: Hình mẫu 9

Subject: Dịch vụ hỗ trợ

Description: Thí nghiệm kéo đến lực tối hạn của thép neo cấy bằng hóa chất Epcon G5 (thép neo bị đứt mà liên kết vẫn không phá hủy)